

売地

面積：288.04㎡
(87.13坪)



2024年1月16日より

新販売価格：74,602円/坪

6,500,000円

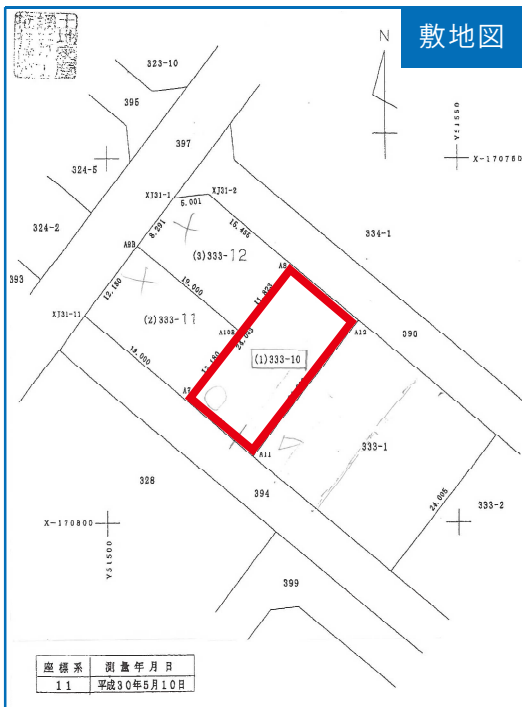
~~販売価格：99,851円/坪 8,700,000円~~

建築条件付宅地

この土地は、土地売買契約後6ヶ月以内に須藤建設(株)との間で住宅の建築請負契約を締結することを停止条件として販売します。

物件概要

- 所在地：〒052-0021 北海道伊達市舟岡町333-10
- 交通：伊達中学校まで1.1km徒歩14分 東小学校まで1.1km徒歩14分 ウロコまで500m車1分 ツルハドラッグまで580m車1分 舟岡児童公園、遊歩道近く
- 本物件以外で想定される費用及び税金：印紙税・不動産取得税・固定資産税・登記等費用・融資費用
- 面積：288.04㎡ (87.13坪) 地目：宅地 都市計画法：市街化区域 用途地域：第1種中高層住居専用地域
- 建ぺい容積率：建ぺい率 60% 容積率 200% 学校区：伊達中学校、伊達東小学校 取引形態：売主 **★売主につき仲介手数料無し！**
- 接道：北東側12m 南西側遊歩道12m 備考：給排水管引きこみ有



お問合せは WEB→又は
TELにてお願い致します。
TEL：0142-22-0211



〒052-0012 北海道伊達市松ヶ枝町 65-8

SUDOホーム/須藤建設(株)

宅建免許番号：国土交通大臣 (5) 第 6102 号

(社) 北海道宅地建物取引業協会会員

広告有効期限：2024年12月31日